



## Movilidad Estudiantil

Viví una experiencia internacional para ampliar tus perspectivas de formación profesional en distintos contextos académicos y culturales, en 163 universidades en 29 países de América latina, Norteamérica, Europa y Asia.



## Título Profesional

La UCB pertenece al Sistema Público de la Universidad Boliviana. Tiene la facultad para emitir títulos profesionales reconocidos dentro y fuera del país.

## Formación Integral



Misiones y Trabajos



Solidaridad



Comunidad



UNIVERSIDAD  
**CATÓLICA**  
BOLIVIANA  
SANTA CRUZ



Docentes destacados en sus rubros.

Más de **35.000** profesionales líderes titulados.

Con Carreras acreditadas a **Nivel Nacional** por el Sistema de la Universidad Boliviana y otras a **Nivel Internacional** por el Sistema ARCU-SUR.



12 modalidades de **Becas Académicas**

311 convenios suscritos a nivel nacional e internacional.



Telf.: 591(3) 3442999 Int.: 301 - 304 - 310



72139221



Kilómetro 9, carretera al norte



[www.ucbscz.edu.bo](http://www.ucbscz.edu.bo)



ucbscz



UCatolicaSC



u.caticascz



u.catolica1scz



UNIVERSIDAD  
**CATÓLICA**  
BOLIVIANA  
SANTA CRUZ

CERTIFICADA POR:



# ODONTOLOGÍA



CARRERA ACREDITADA:







## ¿Por qué estudiar en la U. Católica?

Por su misión orientada a la persona promoviendo la formación integral de los estudiantes. Su estructura curricular combina la reflexión académica y la aplicación de métodos y técnicas vivenciales, ayudando a definir el perfil profesional.

Pertenece a redes internacionales, entre ellas la Federación Internacional de Universidades Católicas (FIUC), lo que facilita a los estudiantes a acceder a cursos, seminarios, intercambios, participar en redes académicas, proyectos de investigación y muchas otras iniciativas y oportunidades internacionales con universidades católicas del mundo.

Contamos con una trayectoria de más de medio siglo y reconocimiento en la formación de los mejores profesionales.

## ¿Qué hace un odontólogo?



El odontólogo diagnostica, trata y previene las afecciones bucodentales.

Es un profesional general que realiza atención a niños y adultos. Utiliza aparatología de última generación para corregir dientes en mal posición, ausencia parcial o total de estos, diseño de sonrisa y también realiza tratamientos de rehabilitación integral devolviendo la salud a la cavidad bucal.

CARRERA ACREDITADA:



## PLAN DE ESTUDIO

<b>1º AÑO</b>	Anatomía Humana Anatomía Dentaria Antropología y Valores	Histología Embriología Odontología Social I - Investigación	Bioquímica
<b>2º AÑO</b>	Radiología Normal Cristología y Biblia Fisiología General	Semiología General Patología General Microbiología	Odontología Social II - Investigación Materiales Odontológicos- Bioseguridad
<b>3º AÑO</b>	Farmacología y Terapéutica Doctrina Social de la Iglesia Semiología Estomatológica Patología Estomatológica	Operatoria I- Endodoncia I Prostodoncia Fija I Prostodoncia Removible I Periodoncia I	Cirugía I Inglés Técnico
<b>4º AÑO</b>	Ortodoncia Preventiva Prostodoncia Fija II Prostodoncia Removible II Periodoncia II	Inglés e Informática Ética Endodoncia II Operatoria II	Cirugía II Odontopediatría I
<b>5º AÑO</b>	Ortodoncia Interceptiva Periodoncia III e Introducción a la Implantología Introducción a la Cirugía Maxilofacial Operatoria III y Estética	Endodoncia III Ergonomía y Administración de Consultorio Prostodoncia Fija III - Plural Prostodoncia Removible III Integral y Geriátrica	Odontopediatría II Odontología Legal y Forense Psicología Aplicada a la Práctica Odontológica

Requisito de Idioma para Egreso – Inglés Nivel B2



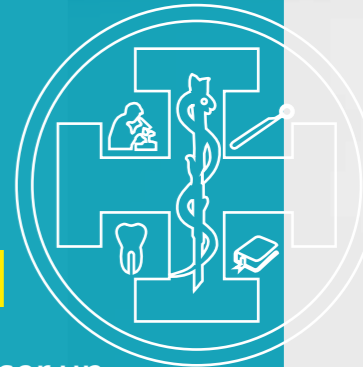
## ACTIVIDADES ASOCIADAS

En el desarrollo de la carrera participaras de proyectos a favor de la comunidad, con prevención en los barrios de la ciudad. También asistirás a provincias para programar de extracciones.

## ÁMBITOS DE DESEMPEÑO LABORAL

Como profesional en Odontología podrás trabajar en consultorios privados, instituciones públicas y privadas de salud, proyectos de desarrollo rural que tengan el componente de salud, proyectos de investigación y docencia.

## Perfil profesional



El graduado deberá ser un profesional con formación generalista; con sólida preparación científico-técnica; formación humanística y conocimientos de gestión. Capacitado en el ejercicio de las actividades referentes a la salud del sistema estomatognático de la población, con base en principios éticos y legales y comprometidos con el desarrollo de la sociedad.

## MODALIDAD DE GRADUACIÓN

Internado Rotatorio (6 meses), SSSRO "Provincia" (3 meses).

El Internado Rotatorio en otro departamento o en el exterior con las Universidades de Convenio.

